

ESSEN

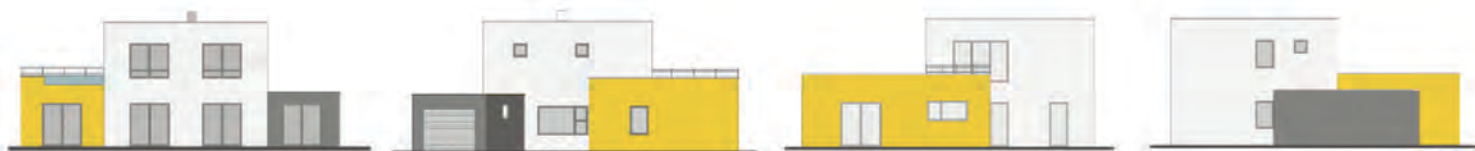
ЭССЕН

217,5м²

Стоимость
материалов YTONG
от **915000** р.
*ориентировочная
цена



Минимализм в архитектуре, эргономичность и высокая функциональность, оригинальность и тонкая эстетичность



YTONG[®]

блоки YTONG	
ширина (мм)	общий объем (м³)
375	69,6
250	13,5
150	15,2

клей YTONG		
Масса	2425 кг	97 мешков

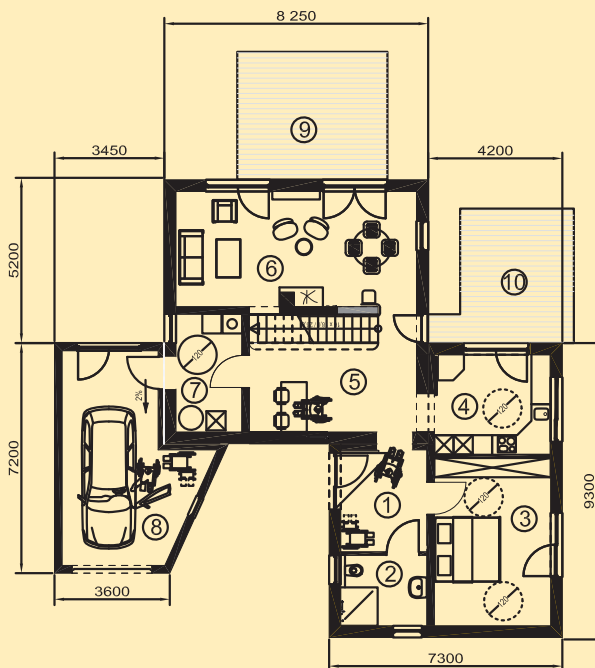
армированные перемычки YTONG	
длина высота ширина (мм)	количество (шт)
2500 x 124 x 175	2
1500 x 124 x 115	10
1500 x 124 x 175	4

U-блоки YTONG	
длина высота ширина (мм)	количество (шт)
500 x 250 x 375	176
500 x 250 x 250	78

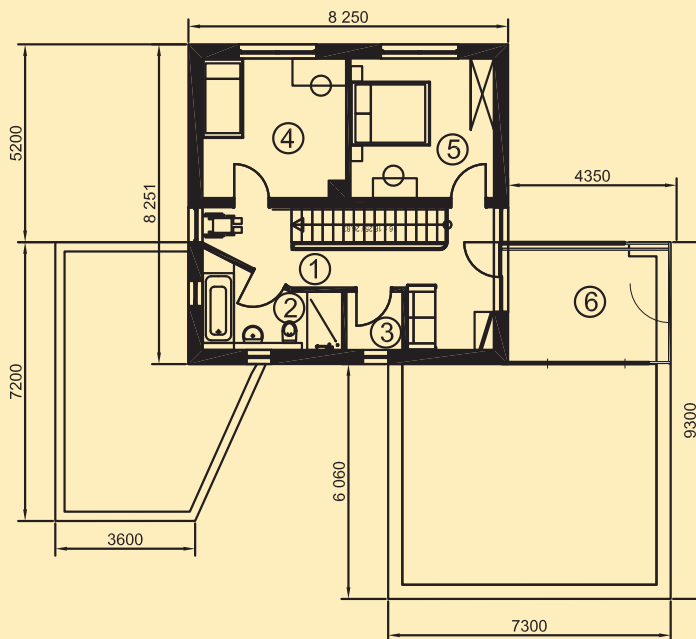
балки перекрытий YTONG	
длина (мм)	количество (шт)
4900	1
4500	1
4300	1
4000	1
3900	12
3800	44
3300	5
3000	8

Т-блоки YTONG	
длина высота ширина (мм)	количество (шт)
600 x 250 x 200	1233

инструменты для одной бригады из 3-4 человек		
кельма	375 мм	1 шт
кельма	250 мм	1 шт
кельма	150 мм	1 шт
рубанок		2 шт
шлифовальная доска		2 шт
шпатель		1 шт
ножовка для ячеистого бетона		1 шт



- 1) Прихожая - 8,5м²
- 2) С/У - 6м²
- 3) Спальня - 19,5м²
- 4) Кухня - 11,5м²
- 5) Холл - 18,5м²
- 6) Гостиная - 28,5м²
- 7) Котельная - 7,5м²
- 8) Гараж - 24м²
- 9) Терраса - 18,5м²
- 10) Терраса - 14,5м²



- 1) Коридор - 13,5м²
- 2) С/У - 6,5м²
- 3) Кладовая - 2м²
- 4) Спальня - 13м²
- 5) Спальня - 13,5м²
- 6) Терраса - 12м²

характеристики дома	
Первый этаж, по полу (м²)	157
Мансардный этаж, по полу (м²)	60,5
Общая площадь (м²)	217,5
Материал внешних стен	Блоки YTONG D400, 375мм
Материал внутренних перегородок	Блоки YTONG D500, 250мм, 150мм
Показатель теплоизоляции конструкции внешней стены	R= 3,6 м.кв*С/Вт